

N'View : Configurer et partager des Dashboard

When **energy** matters



When **energy** matters

 **socomec**
Innovative Power Solutions

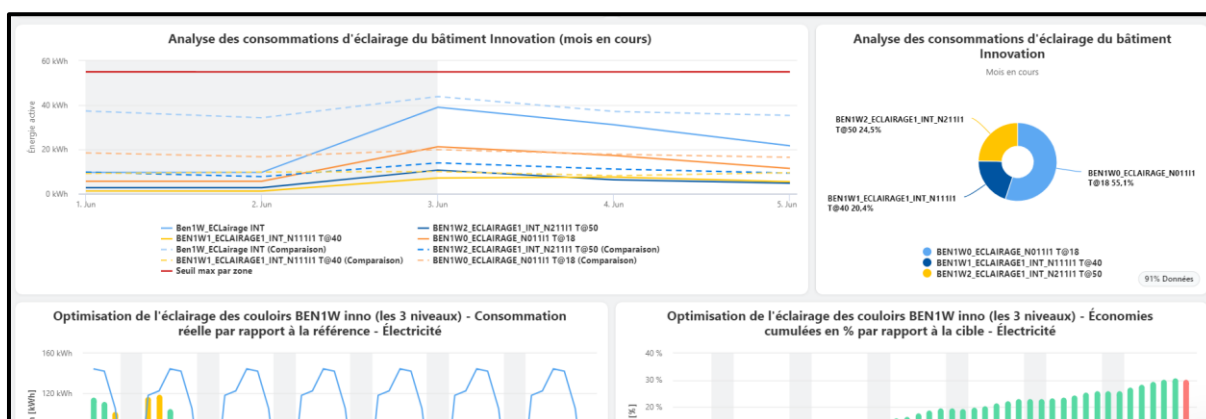
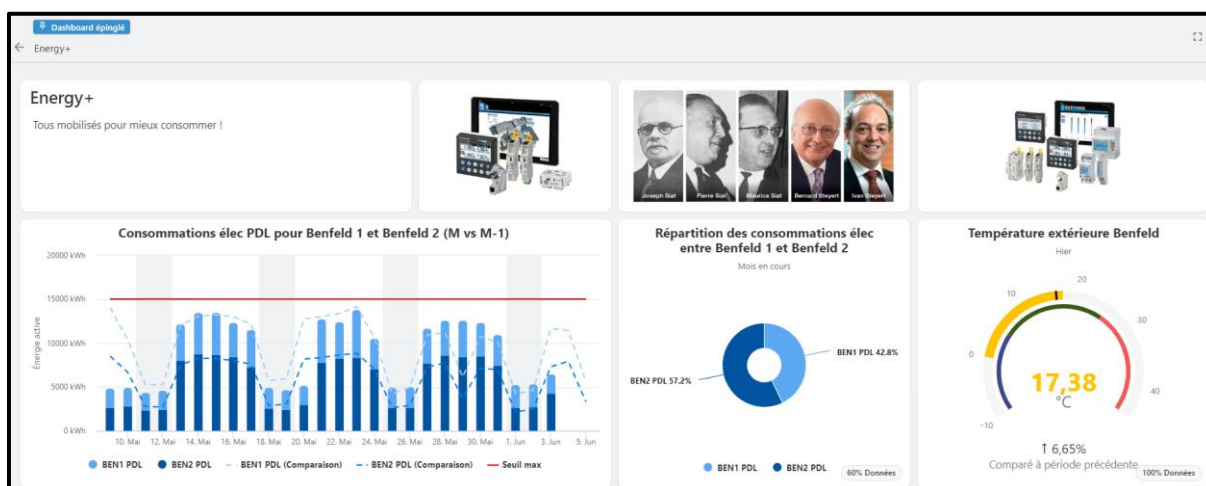
Sommaire

Qu'est-ce qu'un dashboard ?	1
Comment créer et configurer un dashboard ?	2
Comment créer un dashboard ?.....	2
Comment configurer un dashboard ?	3
Comment modifier la disposition d'un dashboard ?	4
Comment partager un dashboard ?	6
Avec des personnes externes à l'organisation	6
Avec des personnes internes à l'organisation	7

QU'EST-CE QU'UN DASHBOARD ?

Le Dashboard est un outil permettant d'avoir une vue globale et rapide des indicateurs de votre installation électrique.

Chaque Dashboard est composé d'un ensemble de Widget, totalement configurable, dans le but de montrer les informations importantes de votre structure.



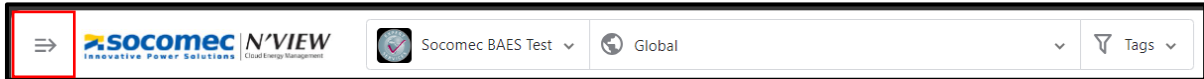
La création et la configuration d'un dashboard est accessible pour tout type d'utilisateur (utilisateur client, gestionnaire et administrateur).

Le partage des dashboard n'est accessible que par les gestionnaires et administrateurs.

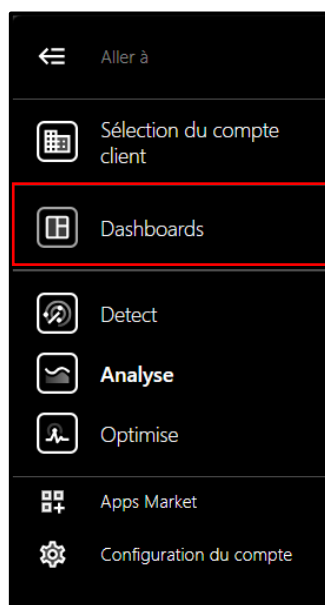
COMMENT CREER ET CONFIGURER UN DASHBOARD ?

Comment créer un dashboard ?

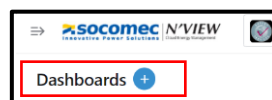
Connectez-vous à votre compte et cliquez sur la flèche « Menu » en haut à Gauche.



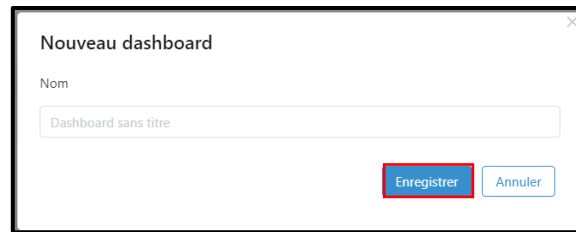
Cliquez ensuite sur Dashboard.



Dans le menu Dashboard, cliquez sur le bouton « + » pour créer un nouveau Dashboard.

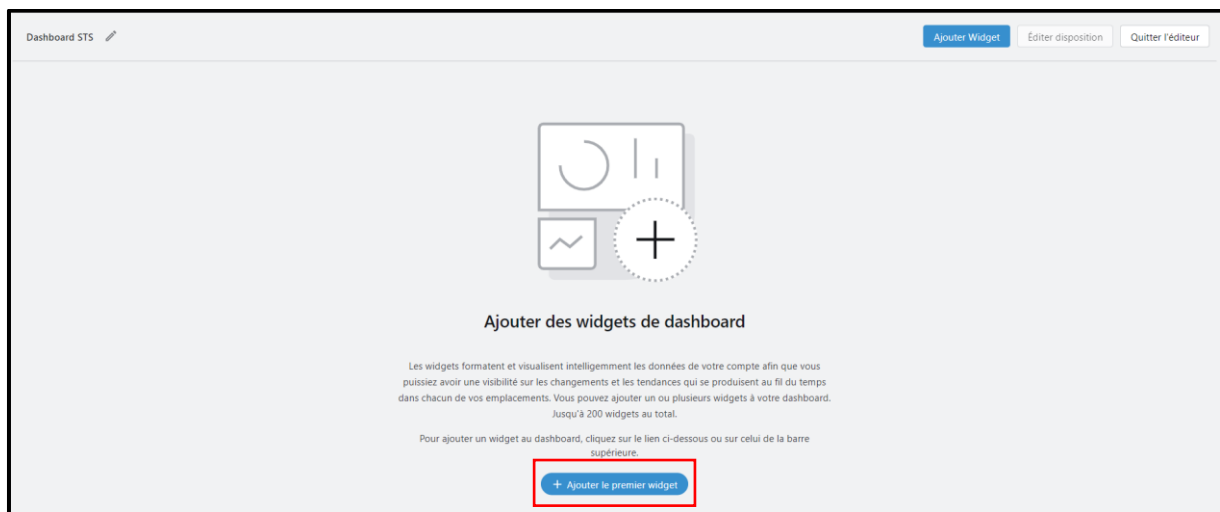


Vous devez ensuite donner un nom à votre Dashboard. Ce nom sera modifiable par la suite au besoin. Cliquez ensuite sur « Enregistrer » pour valider la création du Dashboard.

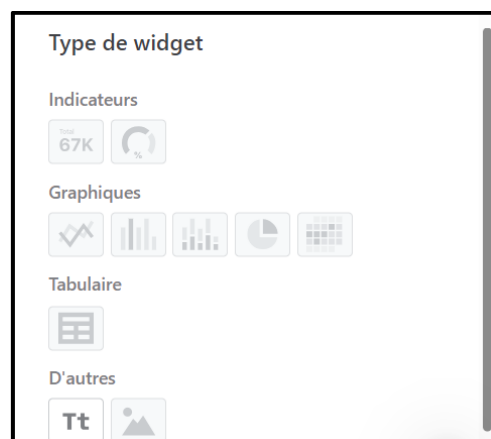
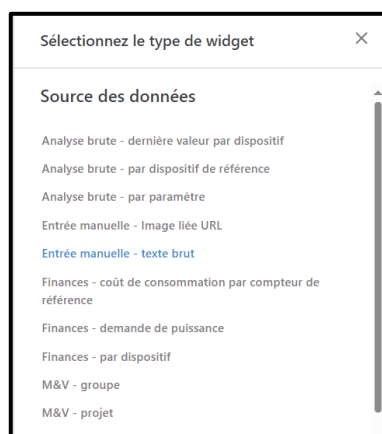


Comment configurer un dashboard ?

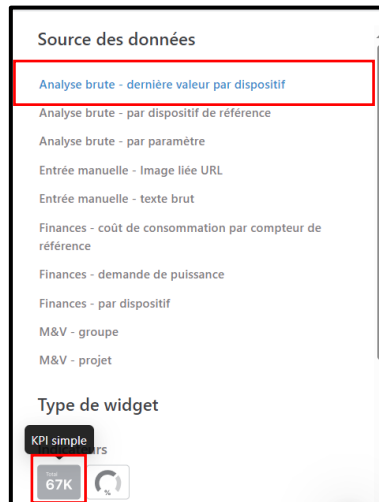
Sur l'écran d'accueil, cliquez sur « Ajouter le premier widget ».



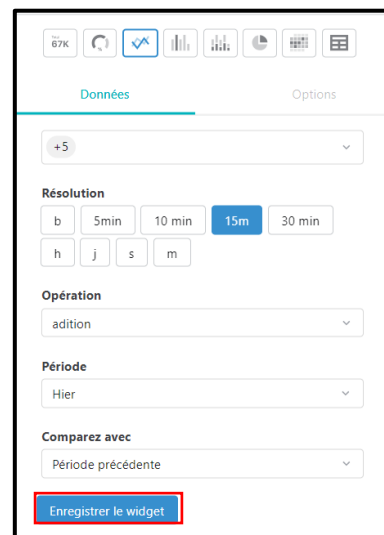
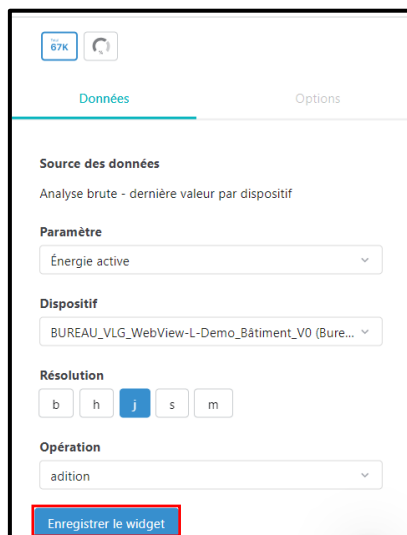
Sélectionnez dans le volet qui vient de s'ouvrir, la source des données (paramètres, images, texte, coût, M&V, etc...) ainsi que le type de widget (indicateurs, graphiques, tableau, etc...) à ajouter dans votre Dashboard.



Par exemple, si je veux ajouter la dernière valeur d'un dispositif, il me suffit de cliquer sur « analyse brute – dernière valeur par dispositif » et sur « KPI simple ».

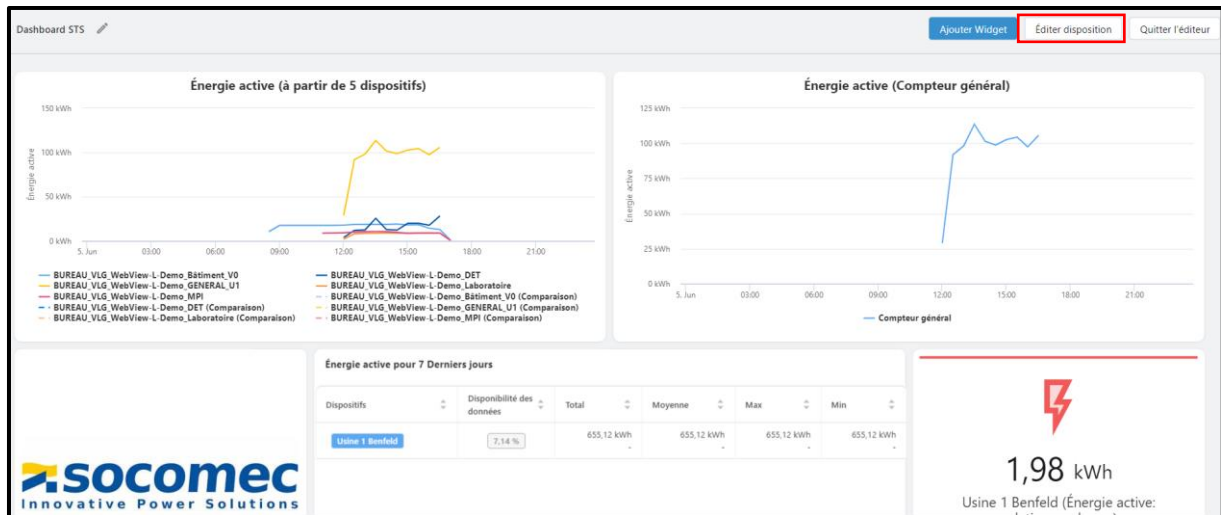



Un autre volet s'ouvre dans lequel il est possible de choisir le paramètre à afficher, le dispositif ainsi que la résolution. Pour valider le Widget, cliquez sur « Enregistrer le widget ». En fonction du type de données, des options supplémentaires seront disponibles comme la comparaison avec une période de référence.

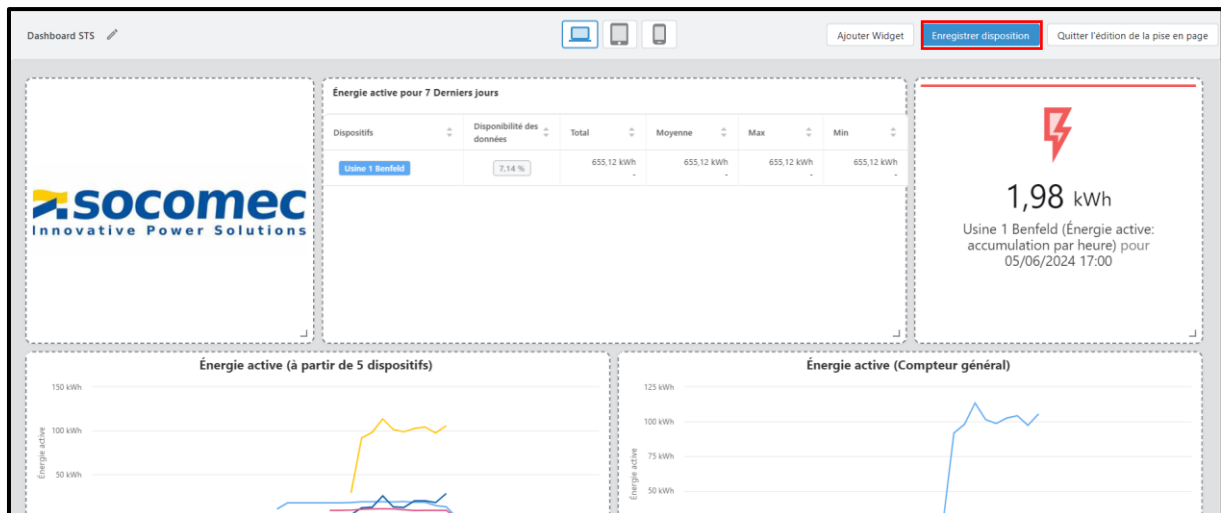


Comment modifier la disposition d'un dashboard ?

Pour changer l'emplacement de vos widgets, cliquez sur « Editer disposition ».



Glissez et déposez ensuite vos widgets à votre guise. Vous pouvez également modifier la taille des widgets via la flèche  située en bas en droite. Cliquez ensuite sur « Enregistrer disposition » pour valider les nouveaux emplacements.

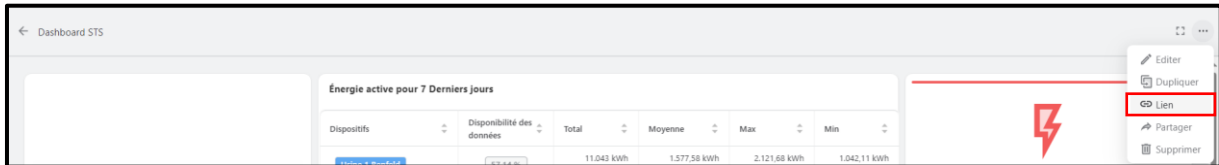


COMMENT PARTAGER UN DASHBOARD ?

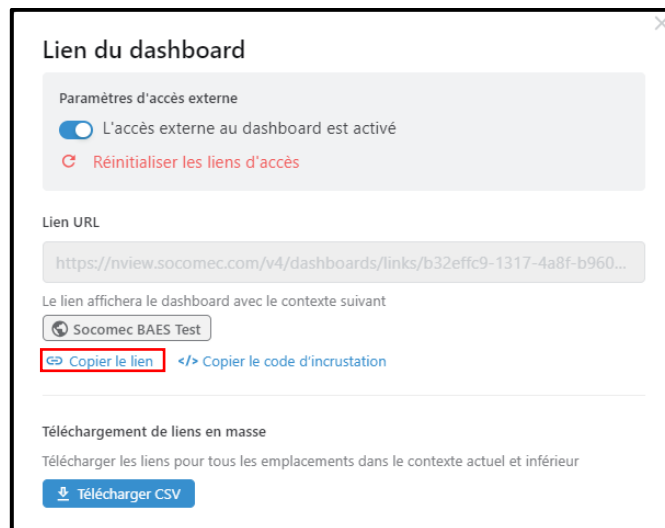
Avec des personnes externes à l'organisation

Pour partager un Dashboard avec des personnes en dehors de votre entreprise, n'ayant pas d'accès à la plateforme N'View, il faut lui envoyer le lien du Dashboard que vous souhaitez partager.

Pour envoyer un lien, cliquez sur le menu supérieur en haut à droite et cliquez sur « Lien ».



Une fenêtre s'ouvre avec un lien. Cliquer sur « copier le lien » pour copier lien du Dashboard dans votre presse-papier et ainsi l'envoyer à d'autres personnes.

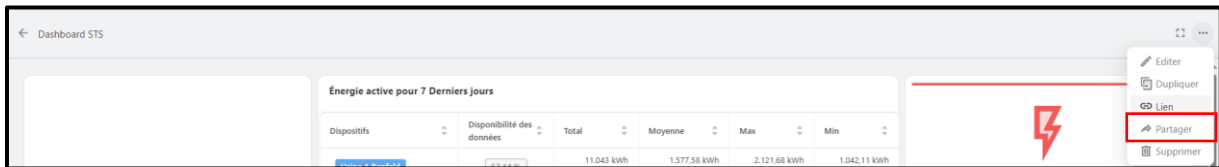


Vous pouvez à tout moment générer un nouveau lien en cliquant sur « réinitialiser les liens d'accès » ou bien bloquer l'accès au Dashboard en cliquant sur le bouton ci-dessous :



Avec des personnes internes à l'organisation

Pour partager votre Dashboard avec une personne ou un groupe de personne ayant des accès à votre plateforme N'View, cliquez sur le menu supérieur en haut à droite et cliquez sur « Partager ».



Une fenêtre s'ouvre et vous pouvez ensuite sélectionner le ou les profils dont vous voulez donner l'accès à votre Dashboard. Cliquez ensuite sur « Ajouter profil » pour ajouter les profils choisis dans la liste. Enfin, cliquez sur « Enregistrer » pour valider le partage.

Partager le dashboard

STS X

X

Voir

Ajouter profil

Dashboard non partagé avec personne.

☐ Rendre le dashboard public ⓘ

Enregistrer

Annuler

Partager le dashboard

Select...

Voir

Ajouter profil

STS

Voir

☐ Rendre le dashboard public ⓘ

Enregistrer

Annuler

Vous pouvez également rendre votre Dashboard public à toutes les personnes ayant accès à votre plateforme en cochant la case « rendre le Dashboard public ».

Remarque : Pour apprendre à créer des profils veuillez-vous référer au document *N'View : Créer des comptes et accès*.

HEAD OFFICE

SOCOMEK GROUP

SAS SOCOMEK capital 10749940 €
R.C.S. Strasbourg B 548 500 149
B.P. 60010 - 1, rue de Westhouse
F-67235 Benfeld Cedex
Tel. +33 3 88 57 41 41 - Fax +33 3 88 57 78 78
info.scp.isd@socomec.com

www.socomec.com



YOUR DISTRIBUTOR / PARTNER

